



# SAP 3D Visual Enterprise 를 통한 안전한 작업 환경 구축

라이트커넥트코리아  
이종욱 차장





# Contents

1. 라이트커넥트코리아 소개

2. SAP 3D Visual Enterprise 역할

3. SAP 3D Visual Enterprise 활용

4. 3D Scanning & Visualization

5. 고객 현황





▪ SAP 공식파트너



**RIGHTCONNECT™**  
대한민국 / KOREA



▪ Visual Components 공식파트너

### 솔루션 사업

- Visual Enterprise
- SAP제품 군 (PLM등)
- VC제품 군 (Line Simulation 등)
- 솔루션 기술지원
- 솔루션 유지보수

### 모바일 사업

- RCK Visual Connect
- SAP Mobile Viewer
- 산업용 패드 (BP시리즈)

### 컨설팅 사업

- Visualization 시스템 구축/개발
- 3D 기반 온라인 시스템 개발
- Visual 제품 카탈로그 시스템 구축(VPC)
- 3D 기반 생산기술 콘텐츠 제작 컨설팅
- 기간 시스템과의 연동(PLM/ERP 등)
- 제조공정 프로세스 시뮬레이션
- 로봇 거동 시뮬레이션
- 제품 가공 및 이송 시뮬레이션

### 아웃소싱 사업

- 대내외 교육용 콘텐츠 제작
- 제품 유지보수/서비스 매뉴얼 제작
- 생산/제조 작업지시서 템플릿 제작
- 기술문서/보고서용 콘텐츠 제작
- 마케팅 홍보용 콘텐츠 제작
- 고객제안용 콘텐츠 제작
- 공장레이아웃 시뮬레이션 제작

#### 3D 데이터 자동 변환

SAP Visual Enterprise GENERATOR



#### 컨텐츠 뷰어 제품

SAP Visual Enterprise VIEWER



#### 컨텐츠 저작 제품

SAP Visual Enterprise AUTHOR



#### 웹 클라이언트 제품

SAP Visual Enterprise ACCESS



#### Layout Planning



#### Analysis Interfacing



#### Components Creation

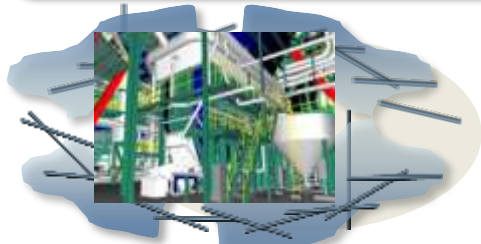


#### OLP Intelligent Geometry



**<3CAD DATA의 한계>**

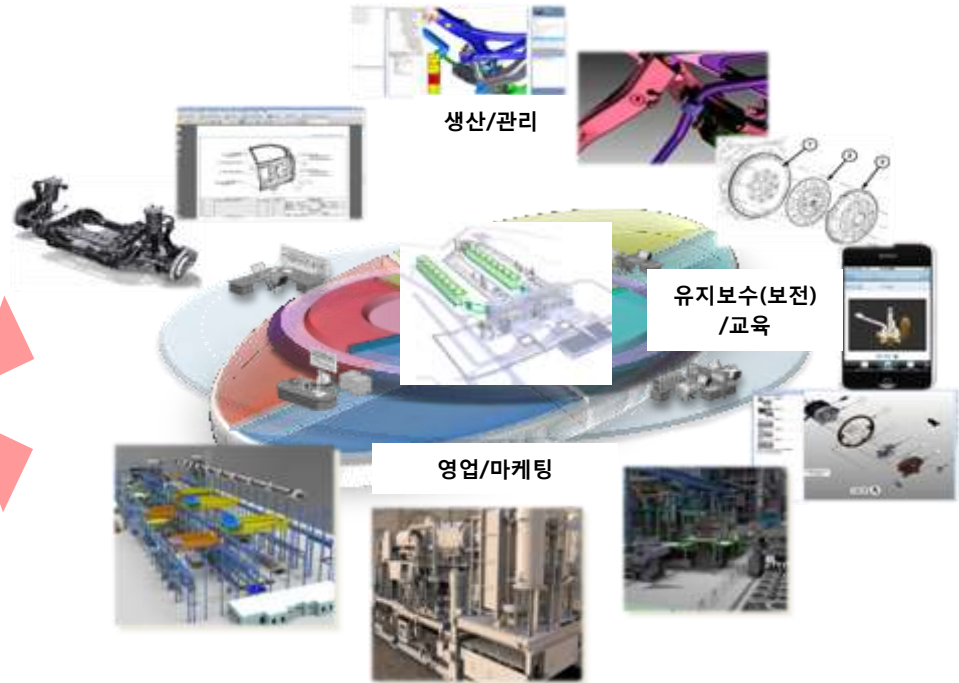
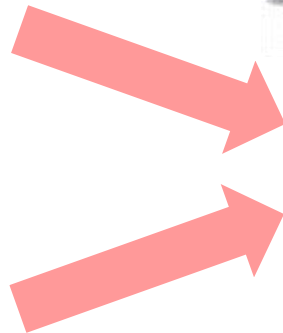
- 1) 멀티 CAD 사용
- 2) 고가의 라이선스
- 2) 고가의 H/W 필요
- 3) 기간 시스템 내에서 무겁게 DATA가 이동함



**R&D**



**3D Laser Scanning**



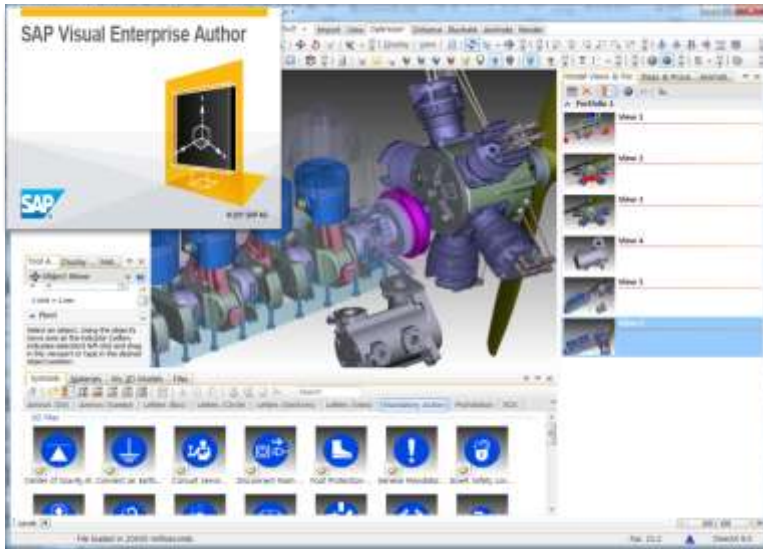
R&D에서만 사용되던  
3D CAD Data를



개발, 생산, 유지보수(보전), A/S, 영업,  
마케팅 등 다양한 부서로 확장



- 1. 설비관리 시스템
- 2. 유지보수관리 시스템
- 3. 설비기술/안전 교육
- 4. 연구 개발 커뮤니케이션
- 5. 영업 및 마케팅 경쟁력 강화



**3D Data 경량화 (95%)**

20 Gbytes → 1.08 Gbytes

**멀티 CAD 지원 (120여가지)**

[UGNX] [CATIA] [SolidWor]  
[3DSMAX] [PRO/E] [SolidEdge]

**모바일 지원**

**기간시스템과의 연동**



다양한 Out-Put				
SAP Viewer	3D PDF	WEB Browser	MS-Office	각종 2D 이미지





적용 분야	효과 (쉽고 정확하게 빠른 정보 전달)	
3D 기술문서 (무도면화)		<p><b>설계 정보의 단일화</b></p> <ul style="list-style-type: none"> <li>- 모든 설계 정보는 3D/2D 분리 없이 3D 중심으로 단일화 함.</li> <li>- 3D 단일화 시스템으로 차후 정보 관리 비용 절감 예상</li> <li>- 유관부서 및 협력업체와의 커뮤니케이션 강화</li> </ul>
3D 공정도 (생산)		<p><b>품질 및 생산성 향상 : 직관적이고 정확한 정보 제공</b></p> <ul style="list-style-type: none"> <li>- 불량률 최소화 (복잡한 작업 일수록 더욱 효과적임)</li> <li>- 생산 속도 향상</li> </ul>
3D 보전 매뉴얼 (유지보수)		<p><b>생산성 향상 : 직관적이고 정확한 정보 제공</b></p> <ul style="list-style-type: none"> <li>- 잘못된 보전활동으로 인한 생산성 저해요소 최소화</li> <li>- 보전 속도 향상 (보전 능력의 상향 평준화)</li> </ul>
Plant 관리 시스템		<p><b>효과적인 Plant 관리</b></p> <ul style="list-style-type: none"> <li>- 보다정확 하고 빠른 정보전달을 통한 사고대처능력 향상</li> <li>- 시각적 정보를 통한 작업의 정확성 향상</li> <li>- 시각적 정보를 통한 교육 능률 향상</li> </ul>
Global 교육 시스템 (전 사)		<p><b>Global 직무능력 향상 및 콘텐츠 제작 비용 감소</b></p> <ul style="list-style-type: none"> <li>- 직관적 교육 콘텐츠 제공</li> <li>=&gt; 교육의 효율 향상</li> <li>=&gt; 교육의 정확성 향상</li> </ul>
CS 매뉴얼 제작 (Customer Service)		<p><b>고객 만족 향상</b></p> <ul style="list-style-type: none"> <li>- CS 담당자의 업무 영향력 향상</li> <li>- 고객을 대상으로 한 정보 전달력 강화</li> </ul>

**3D Scanning**

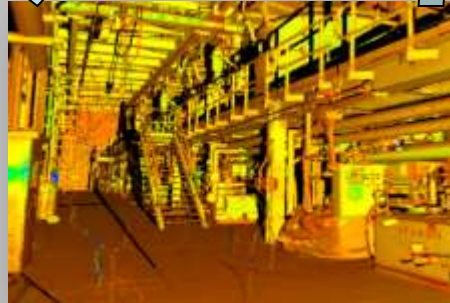
3D Scanning DATA 생성



Plant 현황 파악



3D Laser Scanning



3D Point 생성



3D Point의 Solid 변환

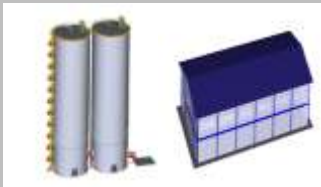
**SAP Visual Enterprise**

3D Modeling



3D 설비 모델

공용 3D Modeling



3D 일반 모델

**Digital Factory**



- 1) 3D DATA 통합
- 2) 3D DATA 경량화
- 3) Legacy 시스템과 연동
- 4) 필요 콘텐츠 제작 (사고대처방안, 보전 매뉴얼 등)

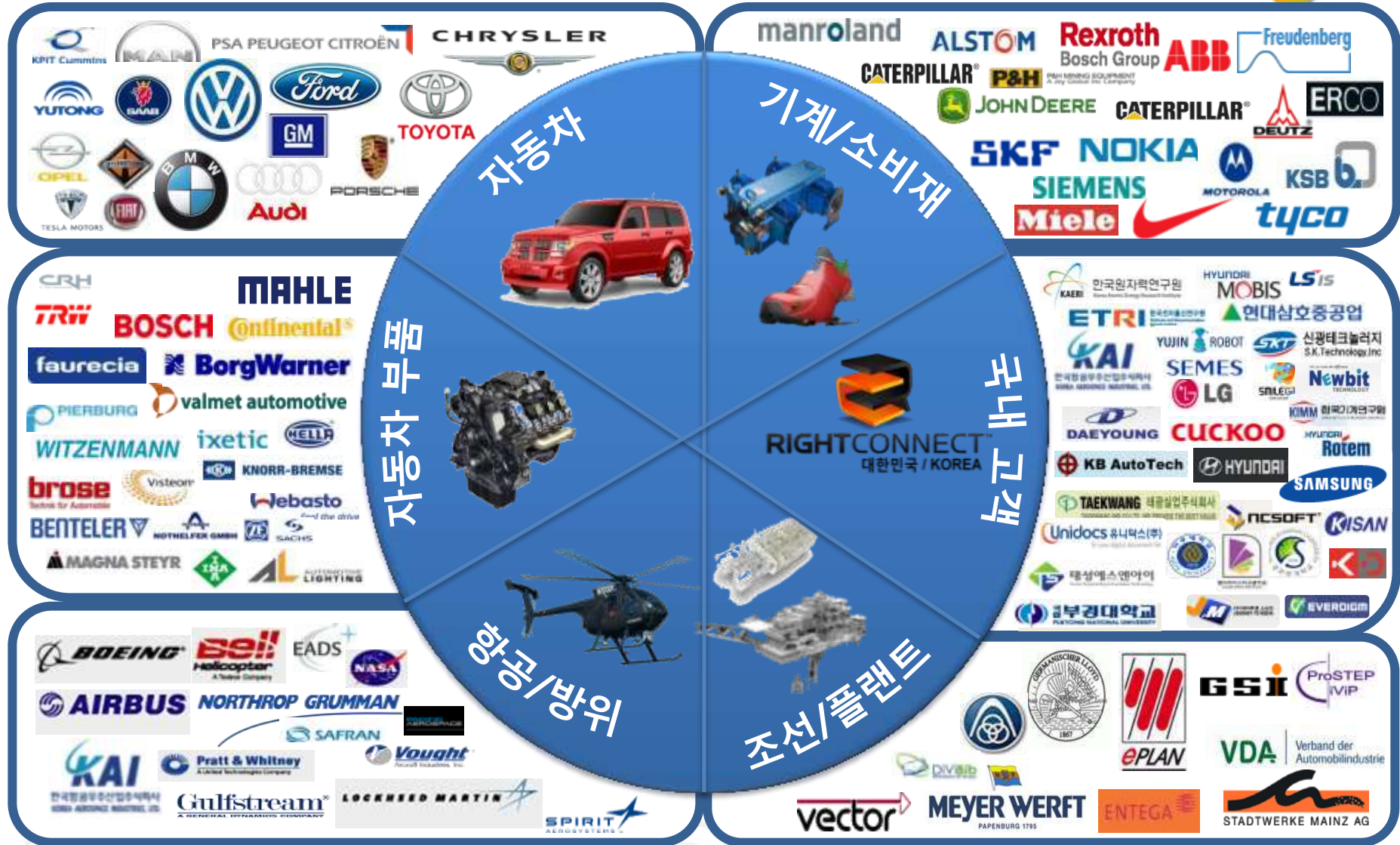
3D Scanning Data 가공



3D Data 내 Meta 정보 입력











# 감사합니다.

제품문의. 02-575-0877  
고객센터. 070-4170-0877  
[www.rckorea.net](http://www.rckorea.net)

